

Numer P/25/082753

Miejscowość Gdańsk

Data 06-11-2025

**WARUNKI PRZYŁĄCZENIA**

DO SIECI ELEKTROENERGETYCZNEJ ENERGA-OPERATOR SA

Oddział w Gdańsku

1. Przyłączany obiekt:  
Nazwa: ogólnodostępna stacja ładowania  
Adres (Nr działki): Koszwały, ul. Gdańska 36  
gm. Cedry Wielkie, działka numer 0007-227/9
2. Grupa przyłączeniowa: grupa III
3. Moc przyłączeniowa: 5300 kW
4. Miejsce przyłączenia:  
GPZ - GPZ CEDRY [05170]  
Linia 15 kV kier. PRZEJAZDOWO [05170-17]  
Obiekt Linia [SN] LN 058717 (SL-17 rozł. 332021) - T331913 Wocławy Gdańska (pole 4) [S338736]
5. Miejsce dostarczania energii elektrycznej:  
zaciski prądowe wyłącznika SN-15kV od strony instalacji przyłączanej w złączu kablowym SN-15kV.
6. Rodzaj przyłącza: kablowe
7. Zakres prac niezbędnych do realizacji przyłączenia oraz wymagania w zakresie wyposażenia niezbędnego do współpracy z siecią:
  - 7.1. Zakres inwestycji realizowanych przez ENERGA-OPERATOR SA
  - 7.1.1. Urządzenia WN i SN:  
Istniejącą linię napowietrzną nr 058717, należy odpowiednio przebudować na odcinku od słupa nr 50 LN058700 do słupa nr 17 (rozłączniki 332021 oraz 332086) na linię napowietrzną SN-15kV niepełnoizolowaną o przekroju wynikającym z obliczeń (min. 70 mm<sup>2</sup>). Na słupie nr 17 należy zainstalować rozłączniki.  
Istniejącą linię kablową nr S338700 należy wymienić na linię kablową typu SN-15kV 3xNA2XS(FL)2Y o przekroju wynikającym z obliczeń (min. 240 mm<sup>2</sup>) na odcinku od słupa nr 21 (rozłącznik nr 331923) LN 058700 a słup nr 7 (rozłącznik 331924) LN 058700.  
Wybudować złącze kablowe SN-15kV sterowane radiowo (3-polowe, w 2 polach liniowych zainstalować rozłączniki, w polach odejściowych do stacji zainstalować wyłącznik z wyzwalaczem z bezpośrednią nastawą prądową), które należy wpleść dwoma odcinkami kabla typu SN-15kV 3xNA2XS(FL)2Y o przekroju wynikającym z obliczeń (min. 150 mm<sup>2</sup>) do linii kablowej nr S338736 relacji słup nr 17 LN 058717 (rozłącznik 332021) a T331913 "Wocławy Gdańska".
  - 7.1.2. Stacja transformatorowa:  
Nie dotyczy.
  - 7.1.3. Urządzenia nn:  
Nie dotyczy.
  - 7.1.4. Wyposażenie urządzeń, instalacji lub sieci, niezbędne do współpracy z siecią, do której instalacje lub sieci są przyłączane:  
Zgodnie IRIESD EOP.
  - 7.1.5. Zabezpieczenie sieci przed zakłóceniami elektrycznymi powodowanymi przez urządzenia, instalacje lub sieci wnioskodawcy:  
Zgodnie IRIESD EOP.
  - 7.1.6. Dostosowanie przyłączanych urządzeń, instalacji lub sieci do systemów sterowania dyspozytorskiego:  
Wymagane.
  - 7.1.7. Demontaże:  
Należy zdemontować istniejącą linię napowietrzną nr 058717 na odcinku od słupa SN-15kV nr 50 do słupa nr 17.  
Należy zdemontować odłączniki nr 332021 oraz 332086 zainstalowane na słupie nr 17 linii napowietrznej 058717.  
Należy zdemontować linię kablową nr S338700 na odcinku od słupa nr 21 (rozłącznik nr 331923) LN 058700 a słup nr 7 (rozłącznik 331924) LN 058700.  
Materiały z demontażu do ponownego wykorzystania, należy określić realizując procedurę ZASADY ZWROTU MATERIAŁÓW Z DEMONTAŻU.
- 7.2. Zakres inwestycji realizowanych przez Podmiot Przyłączany:  
Od projektowanego złącza kablowego SN-15kV należy wybudować abonencką linię kablową SN-15kV (typ i przekrój według potrzeb) do projektowanej abonenckiej stacji transformatorowej.  
Wybudować abonencką stację transformatorową 15/0,4kV, z transformatorem o mocy według potrzeb.  
Charakter stacji: abonencka-końcowa
8. Wymagany stopień skompensowania mocy biernej:  
tgφ QI: 0.4  
tgφ QIV: 0



9. Wymagania dotyczące układu pomiarowo-rozliczeniowego i systemu pomiarowo-rozliczeniowego:
- 9.1. Miejsce zainstalowania:  
Abonencka stacja transformatorowa;
- 9.2. Rodzaj i prąd znamionowy oraz miejsce usytuowania zabezpieczenia przedlicznikowego / głównego:  
-
- 9.3. Sposób pomiaru: pośredni
- 9.4. Rodzaj mierzonej energii: Energia elektryczna czynna pobrana, Energia elektryczna bierna w 2 kwadrantach, Moc maksymalna pobrana, Straty nieobecne/ pomijalnie małe
- 9.5. Przystosowanie układu pomiarowo-rozliczeniowego do systemów zdalnego odczytu danych pomiarowych  
Wymagane;
- 9.6. Wymagania dodatkowe:
- Dla pomiaru pośredniego lub półpośredniego, zastosować odpowiednie przekładniki i listwę kontrolno-pomiarową a w obwodach wtórnych pomiaru wykonać zabezpieczenie obwodów napięciowych liczników oraz optyczną sygnalizację zaniku napięcia.
  - Dla poszczególnych etapów budowy przewidzieć pomiar dostosowany do poboru mocy.
  - Urządzenia pomiarowe winny być osłonięte i przystosowane do oplombowania.
  - Wymagania techniczne dla układów transmisji danych pomiarowych określone są w Instrukcji Ruchu i Eksploatacji Sieci Dystrybucyjnej ENERGA-OPERATOR SA
  - inne:  
-
10. Dane dotyczące sieci oraz parametry w zakresie elektroenergetycznej automatyki zabezpieczeniowej i systemowej
- 10.1. Dotyczy sieci o napięciu do 1 kV:
- Układ sieci TN-C
  - Napięcie znamionowe sieci 0,4 kV
  - Maksymalny prąd zwarcia w sieci 26 kA  
Rzeczywistą wartość prądu zwarcia oblicza projektant.
  - System ochrony od porażeń Samoczynne wyłączenie zasilania
- 10.2. Dotyczy sieci o napięciu powyżej 1 kV:
- Sposób pracy punktu neutralnego sieci Sieć 15 kV pracuje z punktem zerowym uziemionym przez dławik (sieć skompensowana)
  - Napięcie znamionowe sieci 15 kV
  - Prąd zwarcia doziemnego 50 A
  - Czas wyłączenia zwarcia doziemnego 3 s
  - Moc zwarcia na szynach 15 kV 230 MVA
  - Czas wyłączenia zwarcia wielofazowego 0.5 s  
w stacji 110/15 kV GPZ CEDRY  
Rzeczywistą wartość prądu zwarcia wielofazowego oblicza projektant na podstawie mocy zwarciaowej.
  - System ochrony od porażeń uziemienie ochronne
- 10.3. Inne:  
-
11. Dane znamionowe urządzeń, instalacji i sieci oraz dopuszczalne graniczne parametry ich pracy
- | Rodzaj urządzenia/instalacji/sieci | Napięcie znam. [kV] | Moc znam. [kW] | Prąd rozruchu [A] |
|------------------------------------|---------------------|----------------|-------------------|
|                                    |                     |                |                   |
12. Inne ustalenia:
- 12.1. Dotyczy projektu budowlanego:  
Opracować projekty złącza kablowego SN-15kV, linii kablowych SN-15kV oraz linii napowietrznej SN-15kV (zgodnie z obowiązującymi w ENERGA-OPERATOR SA standardami technicznymi) i uzgodnić je z ENERGA-OPERATOR SA Oddział w Gdańsku Rejon Dystrybucji w Tczewie - Dział Dokumentacji Energetycznej.  
Opracować projekt abonenckiej stacji transformatorowej oraz abonenckiej linii kablowej SN-15kV i uzgodnić go z ENERGA-OPERATOR SA, Oddział w Gdańsku - Wydział Dokumentacji Energetycznej.  
Szczegółową lokalizację abonenckiej stacji transformatorowej oraz trasę abonenckiej linii kablowej uzgodnić na etapie projektowania w Rejonie Dystrybucji w Tczewie.
- 12.2. Dotyczy współpracy ruchowej:  
Opracować instrukcję współpracy ruchowej abonenckiej stacji transformatorowej i uzgodnić ją z Regionalną Dyspozycją Mocy Oddziału w Gdańsku przy opracowywaniu instrukcji uwzględnić wymagania zawarte w IRIESD ENERGA-OPERATOR SA.
- 12.3. Dotyczy umowy o przyłączenie:  
-
- 12.4. Inne wymagania:  
-

13. Użytkowane urządzenia elektryczne powinny spełniać wymagania określone w obowiązujących przepisach dotyczących kompatybilności elektromagnetycznej.
14. Przy realizacji niniejszych warunków przyłączenia należy uwzględnić wymagania określone w Instrukcji Ruchu i Eksploatacji Sieci Dystrybucyjnej obowiązującej na terenie działania ENERGA-OPERATOR SA.
15. Standardy jakościowe energii elektrycznej określa Rozporządzenie Ministra Gospodarki z dnia 4 maja 2007 roku (Dz.U. Nr 93 poz. 623 z 2007 r.).  
ENERGA-OPERATOR SA nie zapewnia bezprzerwowej dostawy energii do sieci elektroenergetycznej dla ww. obiektu. Należy liczyć się z możliwością przerw w dostawie energii elektrycznej. Bezprzerwową dostawę energii elektrycznej można zapewnić jedynie poprzez zainstalowanie własnego źródła energii (np. agregatu prądotwórczego, urządzenia UPS, itp.) po uprzednim uzgodnieniu warunków jego instalacji z ENERGA-OPERATOR SA Oddział w Gdańsku
16. Zawarcie umowy o przyłączenie stanowi podstawę do rozpoczęcia realizacji prac projektowych i budowlano-montażowych, na zasadach określonych w tej umowie. Projekt umowy o przyłączenie stanowi załącznik do niniejszych warunków.
17. Warunki przyłączenia są ważne 2 lata od dnia ich doręczenia.  
Po zawarciu umowy o przyłączenie warunki przyłączenia ważne są w okresie obowiązywania umowy o przyłączenie.
18. Działając na podstawie art. 7 ust. 14 ustawy z dnia 10 kwietnia 1997 roku – Prawo energetyczne (Dz. U. nr 54 poz. 348 z późn. zm.) w związku z art. 34 ust. 3 pkt 3 ustawy z dnia 7 lipca 1994 roku (Dz. U. nr 89 poz. 414 z późn. zm.) ENERGA-OPERATOR SA oświadcza, że zapewni dostawę energii dla obiektu przyłączanego:  
- po przyłączeniu obiektu do sieci elektroenergetycznej na podstawie niniejszych warunków przyłączenia oraz w oparciu o umowę o przyłączenie, jaka zostanie zawarta pomiędzy Podmiotem Przyłączanym a ENERGA – OPERATOR SA,  
- po zawarciu umowy o świadczenie usług dystrybucji lub umowy kompleksowej.  
Niniejsze oświadczenie jest oświadczeniem w rozumieniu art. 34 ust. 3, pkt. 3 ustawy - Prawo budowlane.



Ciunel Aleksandra  
OPRACOWAŁ

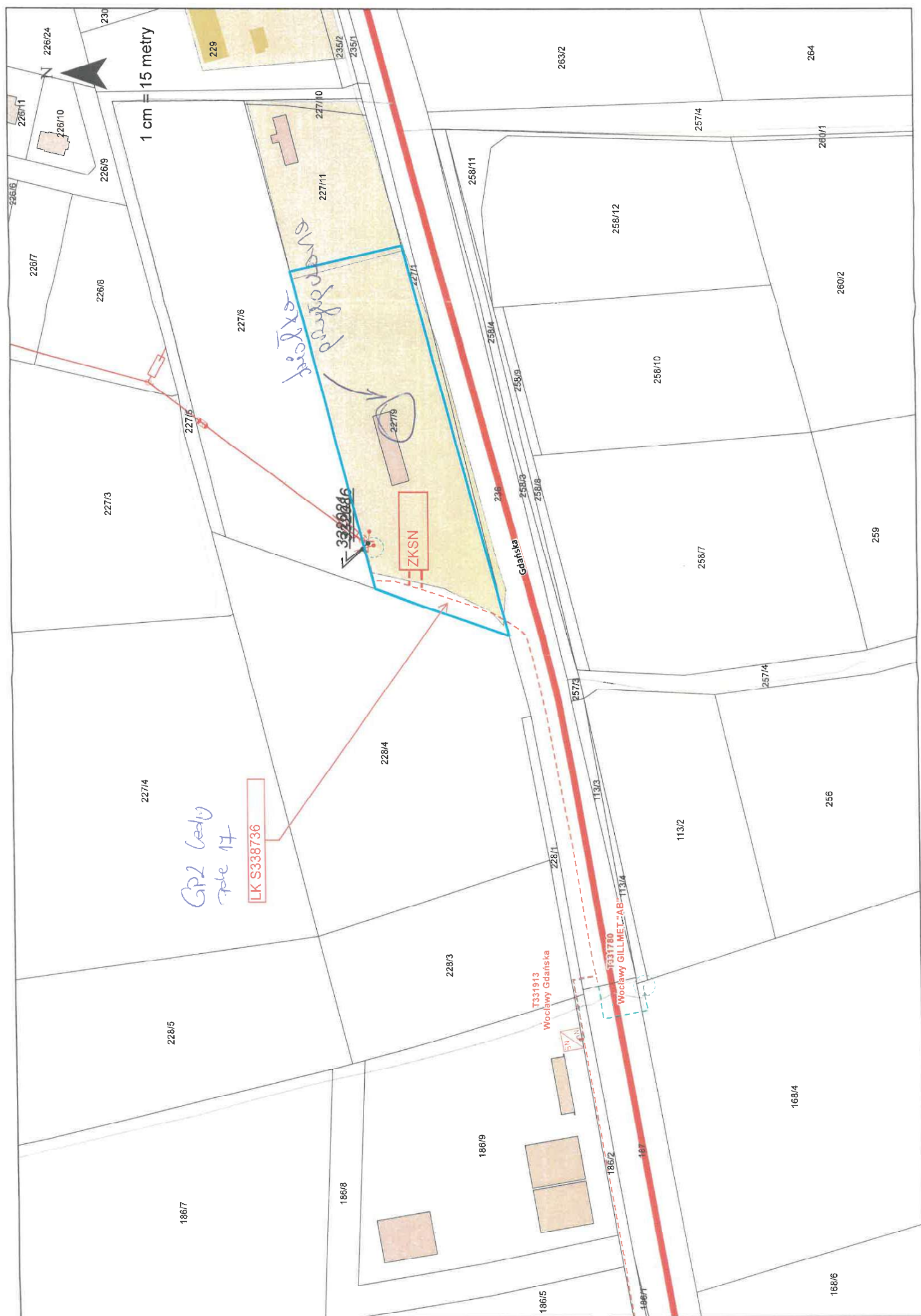


Prokurent  
Tomasz Śliwiński

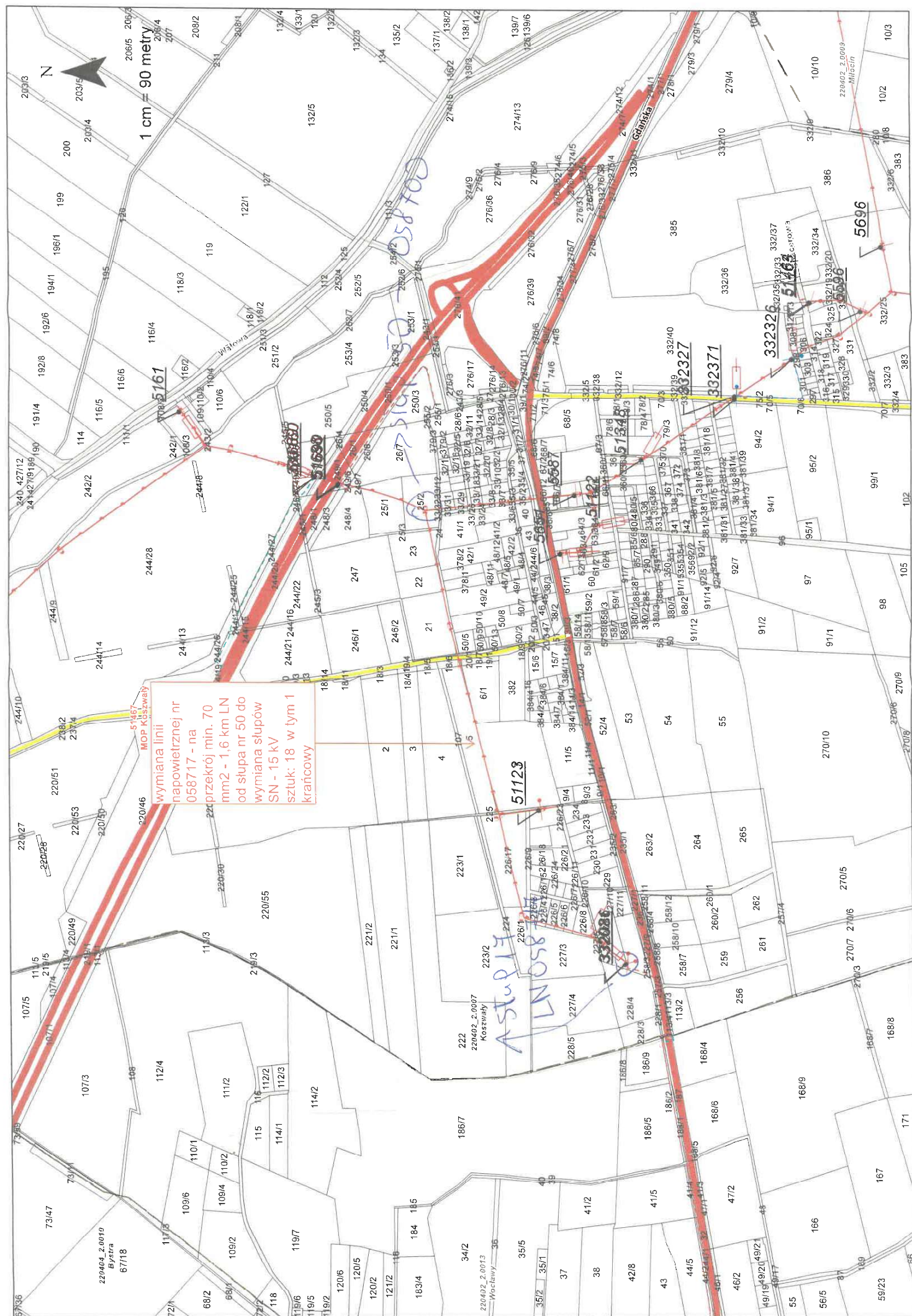


PROKURENT  
Wiesław Wiśniowski  
ZATWIERDZIŁ

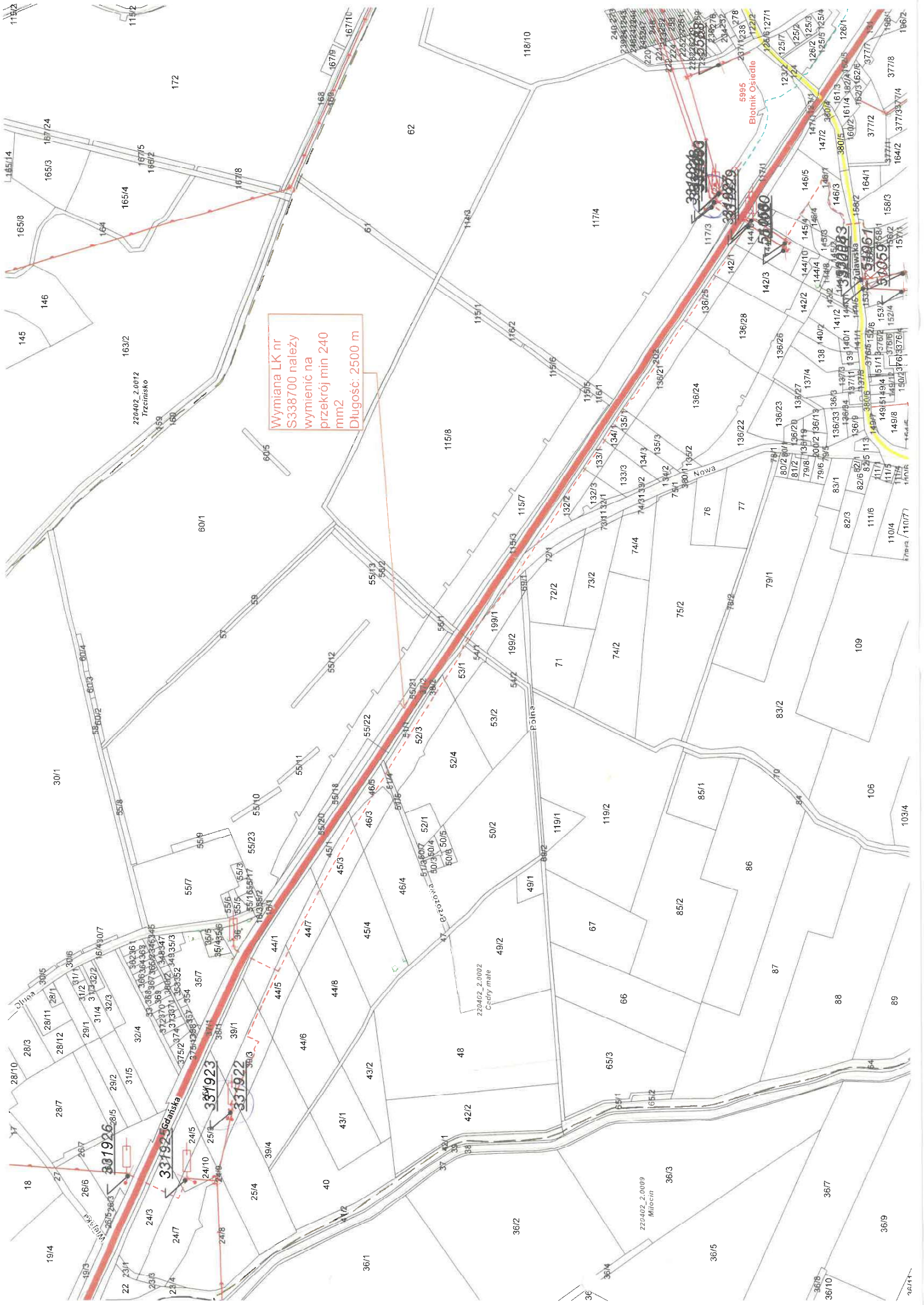
- Otrzymują:
1. Wnioskodawca
  2. ENERGA-OPERATOR SA Oddział w Gdańsku  
ul. Marynarki Polskiej 130, 80-557 Gdańsk
  3. Rejon Dystrybucji w Tczewie  
ul. Nowa 5, 83-110 Tczew











Wymiana LK nr  
S338700 należy  
wymienić na  
przekrój min 240  
mm<sup>2</sup>  
Długość: 2500 m

5995  
Blotnik Osiedle

331926  
331927  
331928  
331929  
331930  
331931  
331932  
331933  
331934  
331935  
331936  
331937  
331938  
331939  
331940  
331941  
331942  
331943  
331944  
331945  
331946  
331947  
331948  
331949  
331950  
331951  
331952  
331953  
331954  
331955  
331956  
331957  
331958  
331959  
331960  
331961  
331962  
331963  
331964  
331965  
331966  
331967  
331968  
331969  
331970  
331971  
331972  
331973  
331974  
331975  
331976  
331977  
331978  
331979  
331980  
331981  
331982  
331983  
331984  
331985  
331986  
331987  
331988  
331989  
331990  
331991  
331992  
331993  
331994  
331995  
331996  
331997  
331998  
331999  
332000

530060  
530061  
530062  
530063  
530064  
530065  
530066  
530067  
530068  
530069  
530070  
530071  
530072  
530073  
530074  
530075  
530076  
530077  
530078  
530079  
530080  
530081  
530082  
530083  
530084  
530085  
530086  
530087  
530088  
530089  
530090  
530091  
530092  
530093  
530094  
530095  
530096  
530097  
530098  
530099  
530100

530060  
530061  
530062  
530063  
530064  
530065  
530066  
530067  
530068  
530069  
530070  
530071  
530072  
530073  
530074  
530075  
530076  
530077  
530078  
530079  
530080  
530081  
530082  
530083  
530084  
530085  
530086  
530087  
530088  
530089  
530090  
530091  
530092  
530093  
530094  
530095  
530096  
530097  
530098  
530099  
530100

530060  
530061  
530062  
530063  
530064  
530065  
530066  
530067  
530068  
530069  
530070  
530071  
530072  
530073  
530074  
530075  
530076  
530077  
530078  
530079  
530080  
530081  
530082  
530083  
530084  
530085  
530086  
530087  
530088  
530089  
530090  
530091  
530092  
530093  
530094  
530095  
530096  
530097  
530098  
530099  
530100

530060  
530061  
530062  
530063  
530064  
530065  
530066  
530067  
530068  
530069  
530070  
530071  
530072  
530073  
530074  
530075  
530076  
530077  
530078  
530079  
530080  
530081  
530082  
530083  
530084  
530085  
530086  
530087  
530088  
530089  
530090  
530091  
530092  
530093  
530094  
530095  
530096  
530097  
530098  
530099  
530100

530060  
530061  
530062  
530063  
530064  
530065  
530066  
530067  
530068  
530069  
530070  
530071  
530072  
530073  
530074  
530075  
530076  
530077  
530078  
530079  
530080  
530081  
530082  
530083  
530084  
530085  
530086  
530087  
530088  
530089  
530090  
530091  
530092  
530093  
530094  
530095  
530096  
530097  
530098  
530099  
530100

530060  
530061  
530062  
530063  
530064  
530065  
530066  
530067  
530068  
530069  
530070  
530071  
530072  
530073  
530074  
530075  
530076  
530077  
530078  
530079  
530080  
530081  
530082  
530083  
530084  
530085  
530086  
530087  
530088  
530089  
530090  
530091  
530092  
530093  
530094  
530095  
530096  
530097  
530098  
530099  
530100

530060  
530061  
530062  
530063  
530064  
530065  
530066  
530067  
530068  
530069  
530070  
530071  
530072  
530073  
530074  
530075  
530076  
530077  
530078  
530079  
530080  
530081  
530082  
530083  
530084  
530085  
530086  
530087  
530088  
530089  
530090  
530091  
530092  
530093  
530094  
530095  
530096  
530097  
530098  
530099  
530100

530060  
530061  
530062  
530063  
530064  
530065  
530066  
530067  
530068  
530069  
530070  
530071  
530072  
530073  
530074  
530075  
530076  
530077  
530078  
530079  
530080  
530081  
530082  
530083  
530084  
530085  
530086  
530087  
530088  
530089  
530090  
530091  
530092  
530093  
530094  
530095  
530096  
530097  
530098  
530099  
530100

530060  
530061  
530062  
530063  
530064  
530065  
530066  
530067  
530068  
530069  
530070  
530071  
530072  
530073  
530074  
530075  
530076  
530077  
530078  
530079  
530080  
530081  
530082  
530083  
530084  
530085  
530086  
530087  
530088  
530089  
530090  
530091  
530092  
530093  
530094  
530095  
530096  
530097  
530098  
530099  
530100

530060  
530061  
530062  
530063  
530064  
530065  
530066  
530067  
530068  
530069  
530070  
530071  
530072  
530073  
530074  
530075  
530076  
530077  
530078  
530079  
530080  
530081  
530082  
530083  
530084  
530085  
530086  
530087  
530088  
530089  
530090  
530091  
530092  
530093  
530094  
530095  
530096  
530097  
530098  
530099  
530100

530060  
530061  
530062  
530063  
530064  
530065  
530066  
530067  
530068  
530069  
530070  
530071  
530072  
530073  
530074  
530075  
530076  
530077  
530078  
530079  
530080  
530081  
530082  
530083  
530084  
530085  
530086  
530087  
530088  
530089  
530090  
530091  
530092  
530093  
530094  
530095  
530096  
530097  
530098  
530099  
530100

530060  
530061  
530062  
530063  
530064  
530065  
530066  
530067  
530068  
530069  
530070  
530071  
530072  
530073  
530074  
530075  
530076  
530077  
530078  
530079  
530080  
530081  
530082  
530083  
530084  
530085  
530086  
530087  
530088  
530089  
530090  
530091  
530092  
530093  
530094  
530095  
530096  
530097  
530098  
530099  
530100

530060  
530061  
530062  
530063  
530064  
530065  
530066  
530067  
530068  
530069  
530070  
530071  
530072  
530073  
530074  
530075  
530076  
530077  
530078  
530079  
530080  
530081  
530082  
530083  
530084  
530085  
530086  
530087  
530088  
530089  
530090  
530091  
530092  
530093  
530094  
530095  
530096  
530097  
530098  
530099  
530100

530060  
530061  
530062  
530063  
530064  
530065  
530066  
530067  
530068  
530069  
530070  
530071  
530072  
530073  
530074  
530075  
530076  
530077  
530078  
530079  
530080  
530081  
530082  
530083  
530084  
530085  
530086  
530087  
530088  
530089  
530090  
530091  
530092  
530093  
530094  
530095  
530096  
530097  
530098  
530099  
530100

530060  
530061  
530062  
530063  
530064  
530065  
530066  
530067  
530068  
530069  
530070  
530071  
530072  
530073  
530074  
530075  
530076  
530077  
530078  
530079  
530080  
530081  
530082  
530083  
530084  
530085  
530086  
530087  
530088  
530089  
530090  
530091  
530092  
530093  
530094  
530095  
530096  
530097  
530098  
530099  
530100

530060  
530061  
530062  
530063  
530064  
530065  
530066  
530067  
530068  
530069  
530070  
530071  
530072  
530073  
530074  
530075  
530076  
530077  
530078  
530079  
530080  
530081  
530082  
530083  
530084  
530085  
530086  
530087  
530088  
530089  
530090  
530091  
530092  
530093  
530094  
530095  
530096  
530097  
530098  
530099  
530100

530060  
530061  
530062  
530063  
530064  
530065  
530066  
530067  
530068  
530069  
530070  
530071  
530072  
530073  
530074  
530075  
530076  
530077  
530078  
530079  
530080  
530081  
530082  
530083  
530084  
530085  
530086  
530087  
530088  
530089  
530090  
530091  
530092  
530093  
530094  
530095  
530096  
530097  
530098  
530099  
530100

